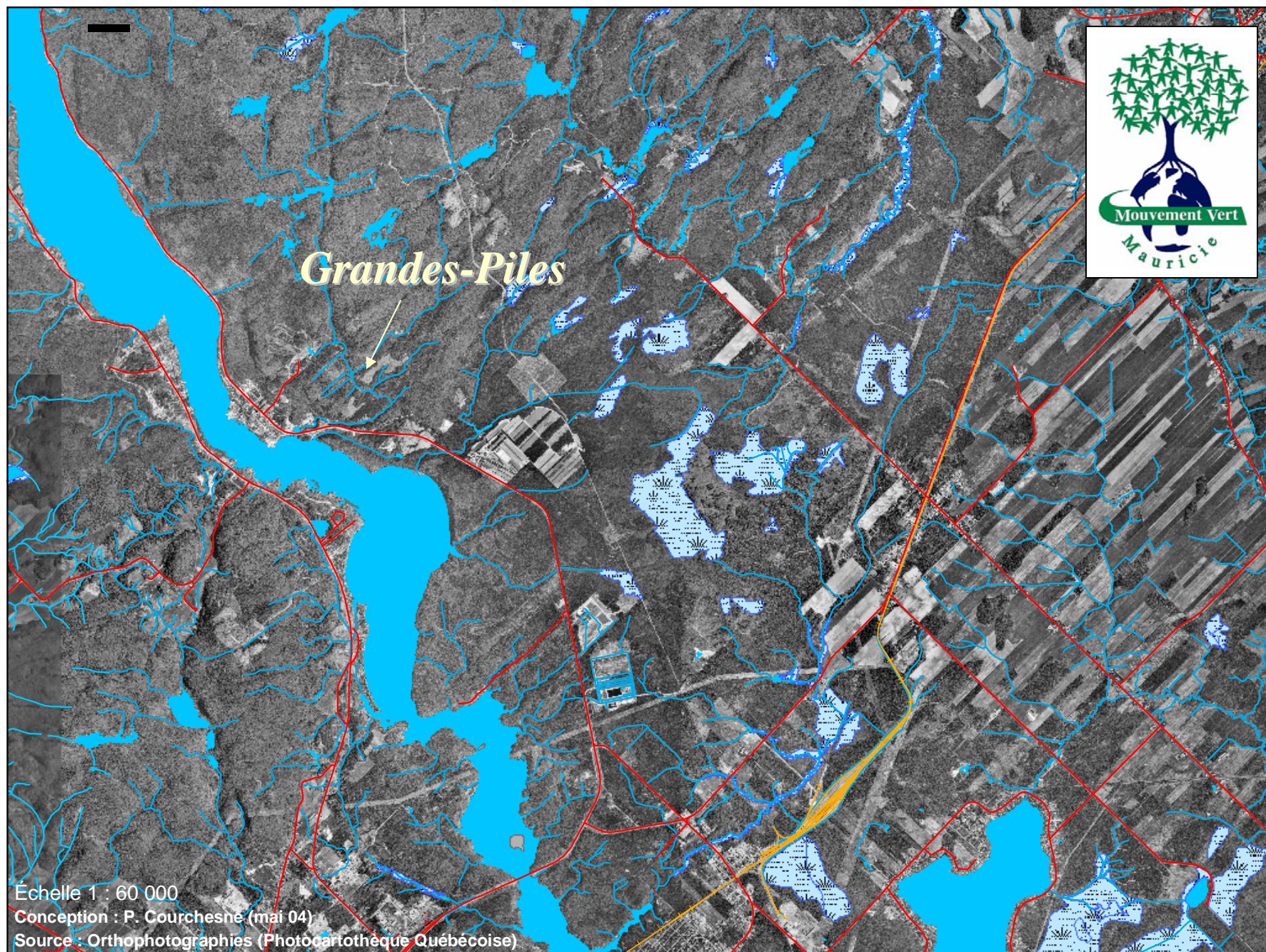


Bassin versant de la rivière Shawinigan

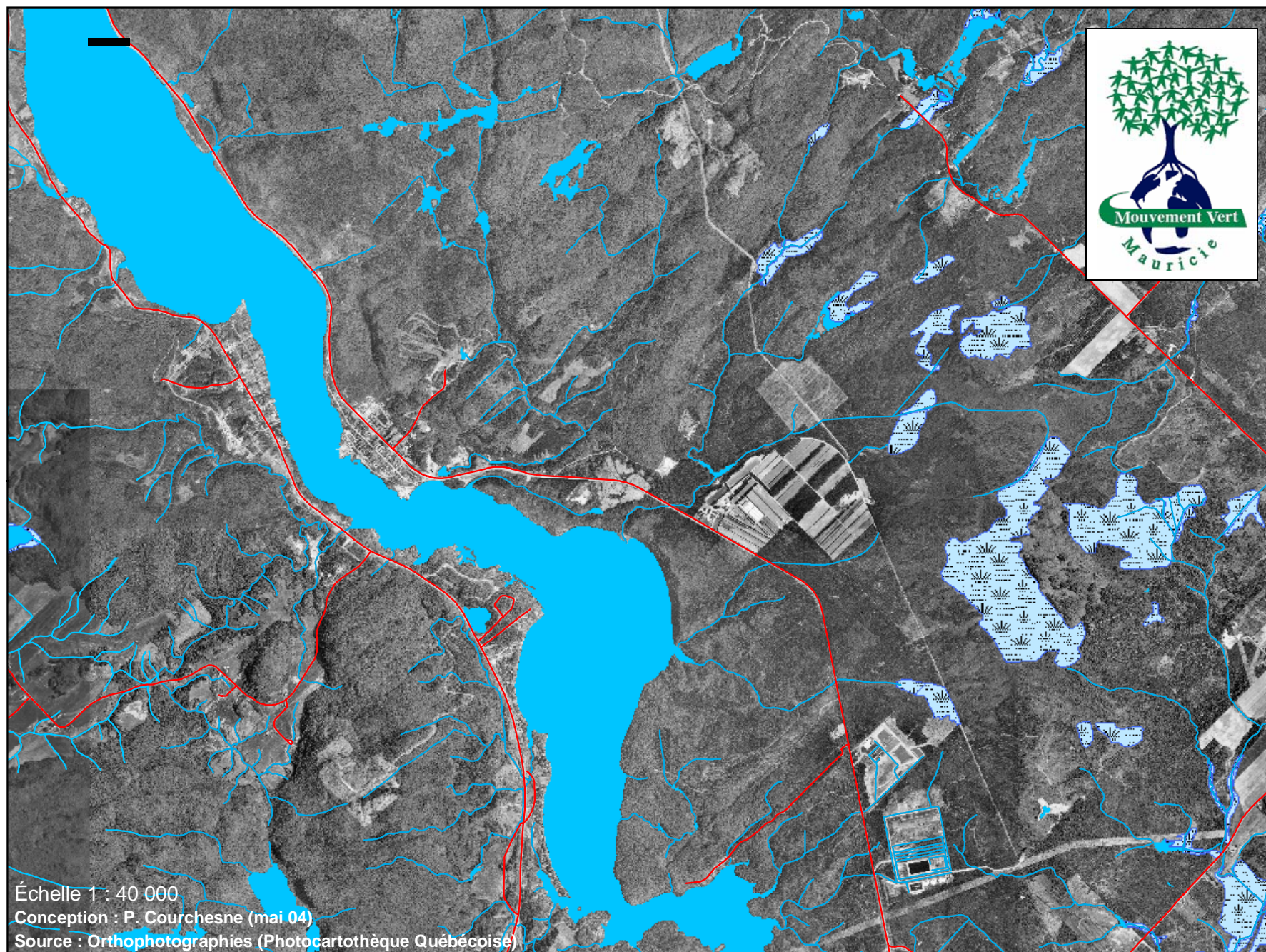


La région de Grandes-Piles et son réseau hydrique

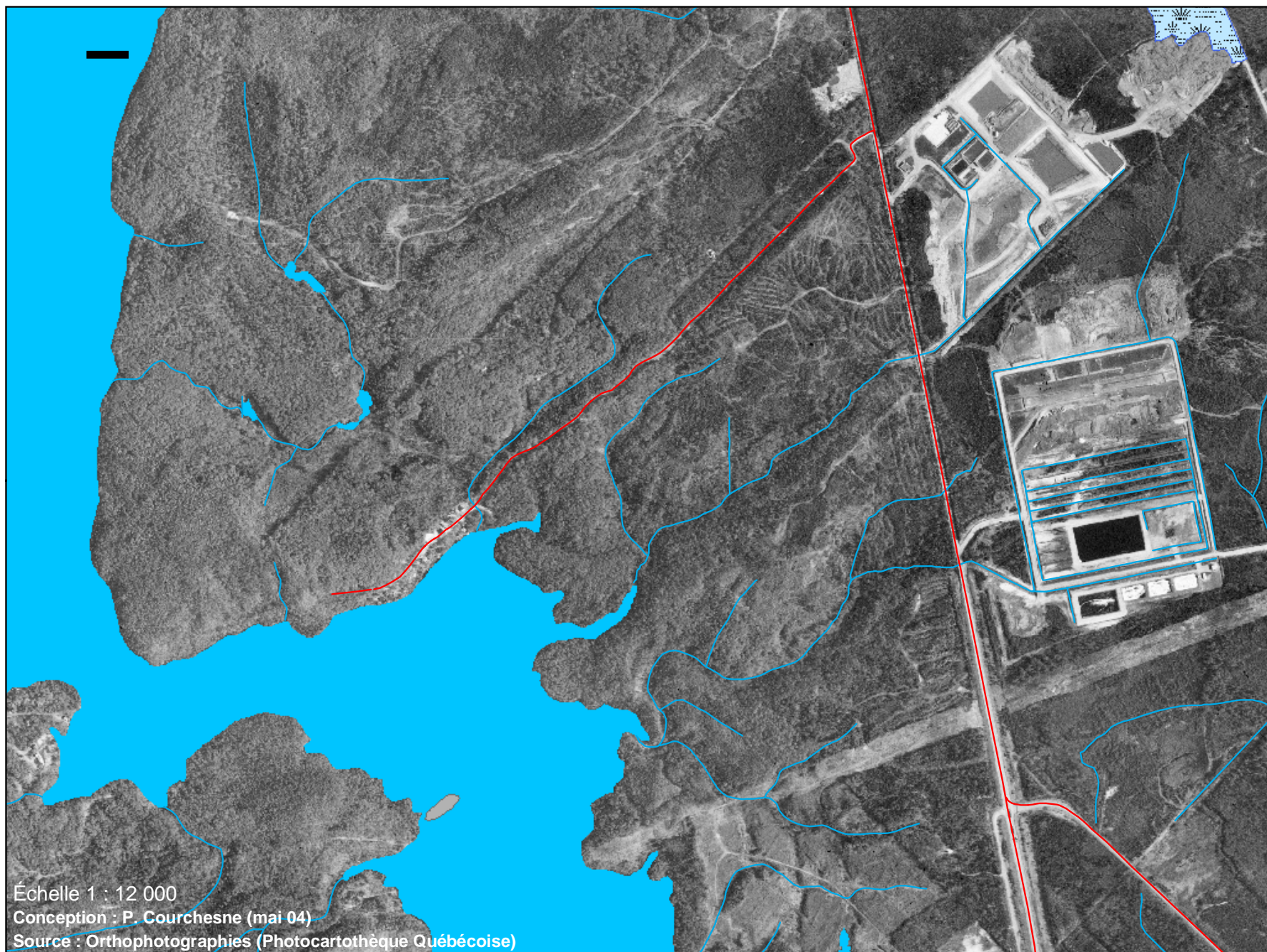


Échelle 1 :6 000
Conception : P. Courchesne (mai 04)
Source : Orthophotographies (Photocartotheque Québécoise)

Route 155



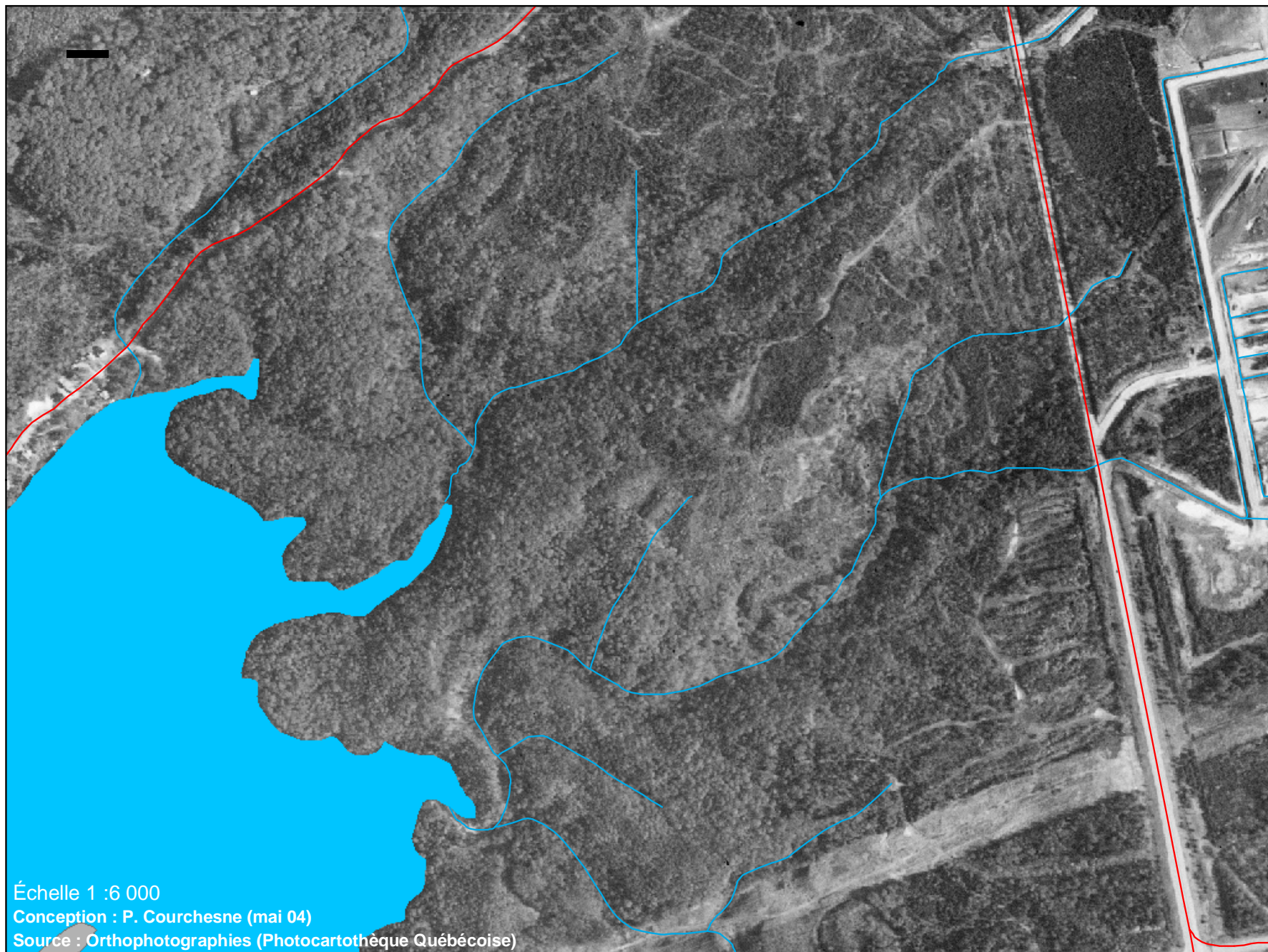
La région de Grandes-Piles et son réseau hydrique



**Sites d'enfouissement Harmonie et Horizon environnement
(boues de papetières et déchets dangereux)**

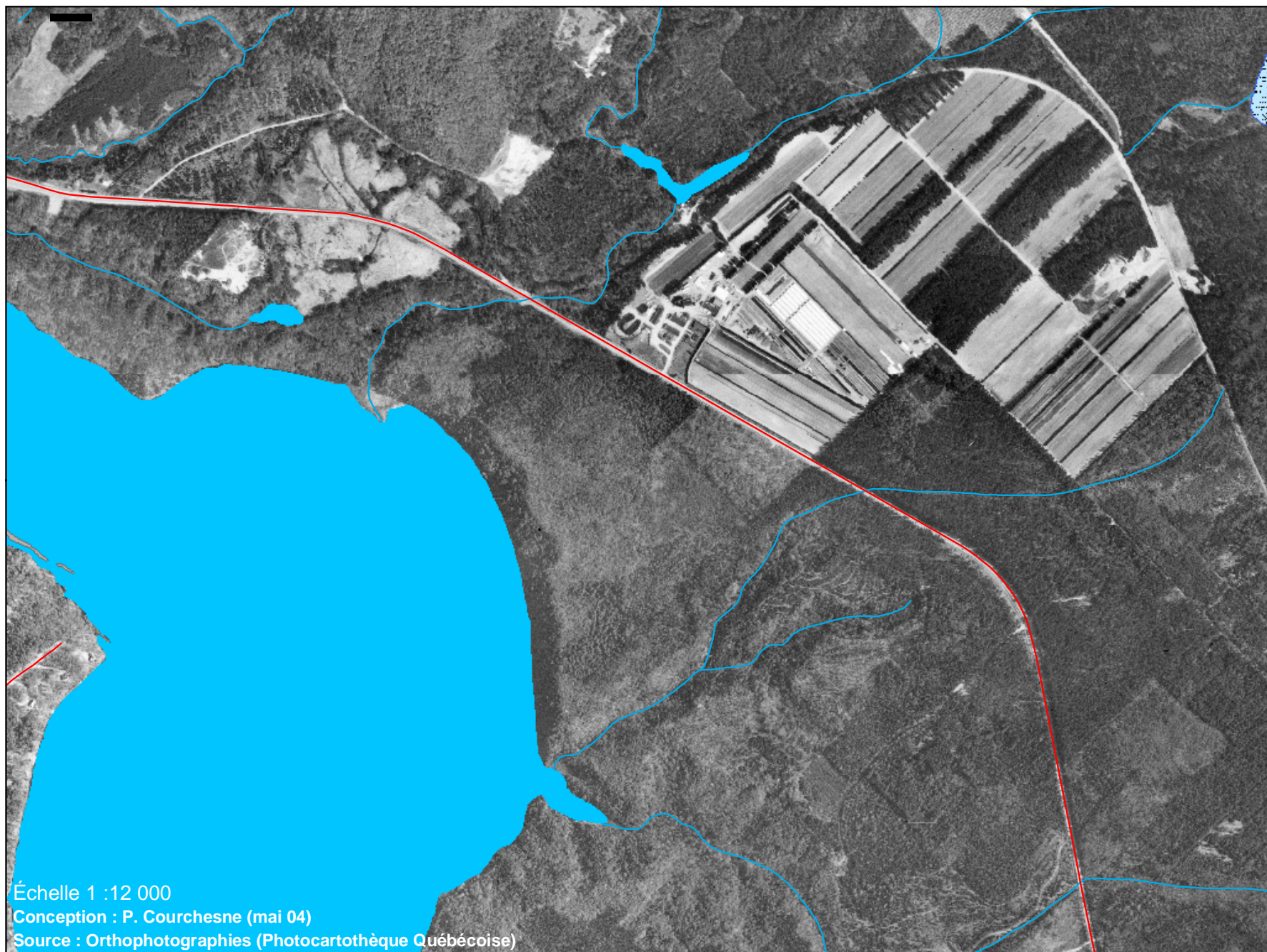


Route 155



Échelle 1 :6 000
Conception : P. Courchesne (mai 04)
Source : Orthophotographies (Photocartothèque Québécoise)

Route 155



Échelle 1 :12 000

Conception : P. Courchesne (mai 04)

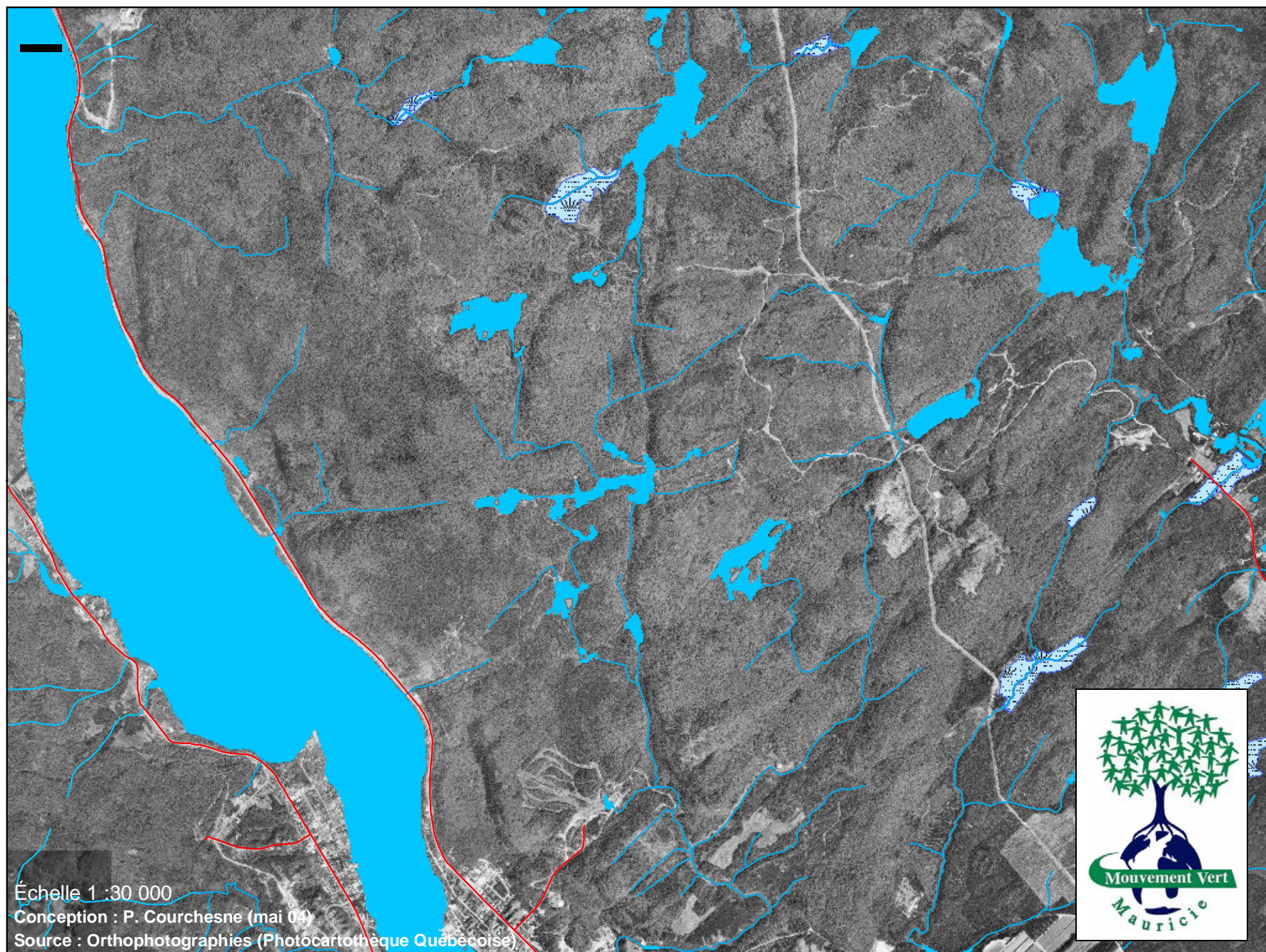
Source : Orthophotographies (Photocartothèque Québécoise)

Route 155



Échelle 1 : 12 000
Conception : P. Courchesne (mai 04)
Source : Orthophotographies (Photocartothèque Québécoise)

Route 155



Secteur nord de Grands-Piles