

**TERRE**

La planète de la vie

## « Aux arbres citoyens ! »

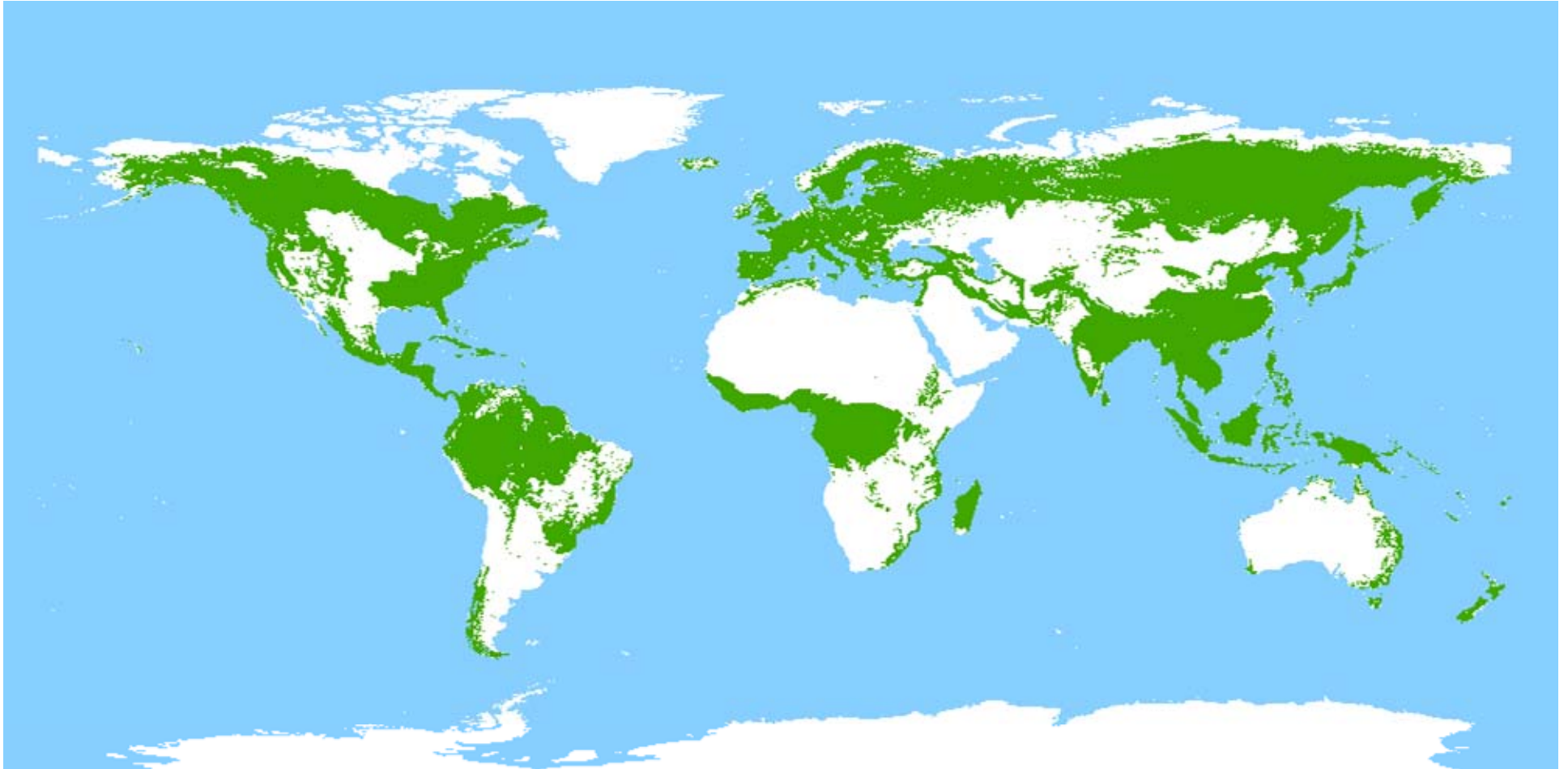


L'état de la situation  
sur la stratégie québécoise  
des aires à protéger (SQAP)

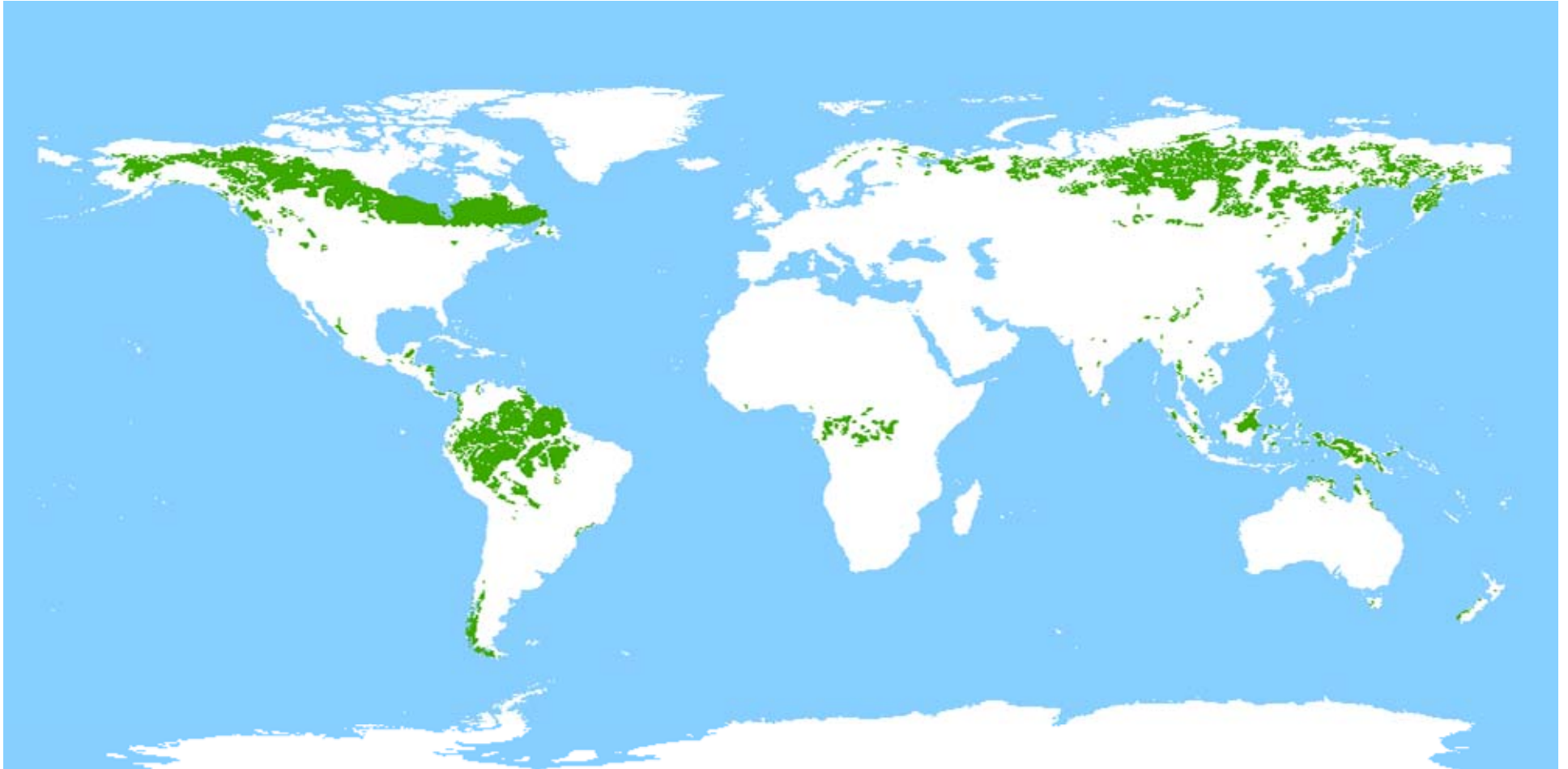
Cette présentation a été rendue possible  
grâce à la précieuse collaboration  
des partenaires suivants:

Fonds mondial pour la nature (WWF)  
Union québécoise pour la conservation de la Nature (UQCN)  
Réseau québécois des groupes écologistes (RQGE)  
Société pour la nature et les parcs du Canada (SNAP)

## Les forêts frontières il y a 8000 années



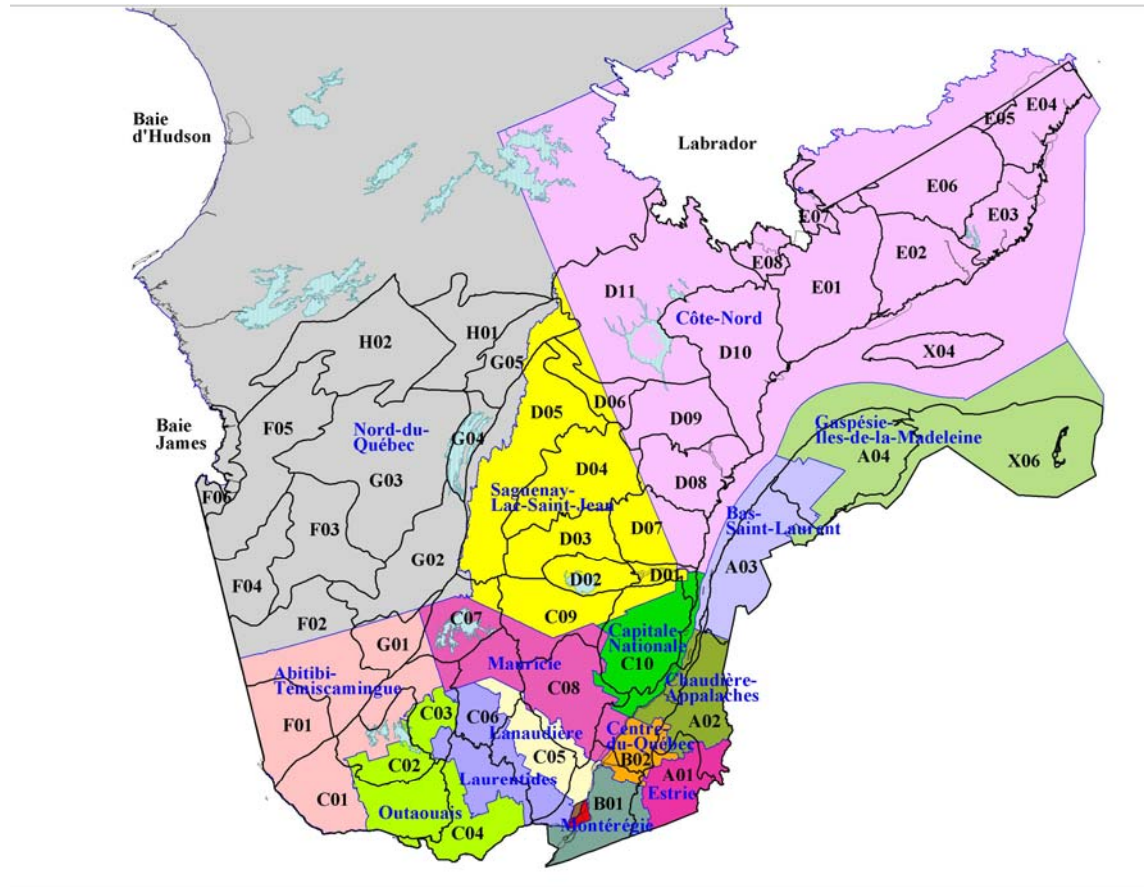
## Les forêts frontières aujourd'hui



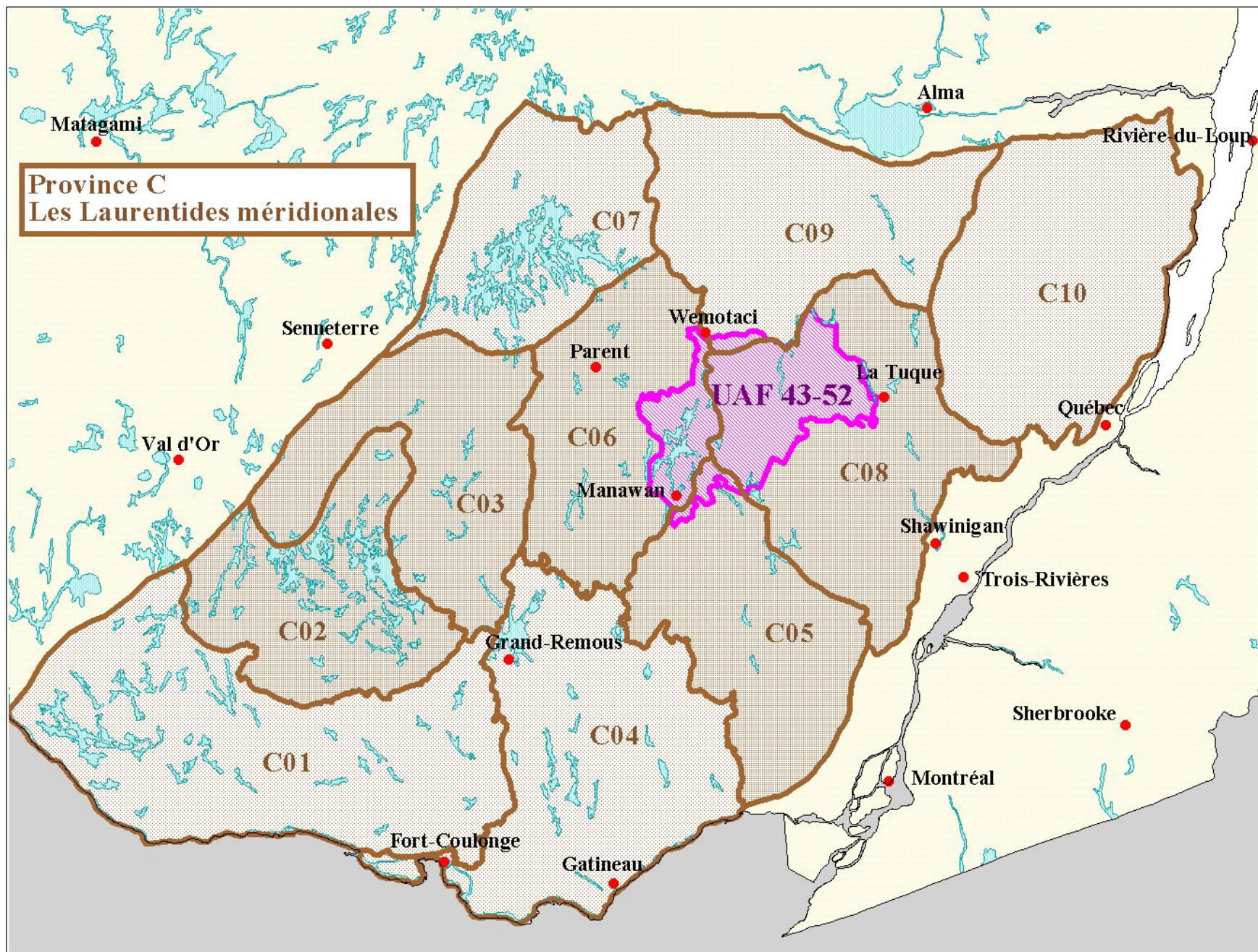
## Description écologique du territoire (P2)



## Division en fonction des provinces naturelles au Québec



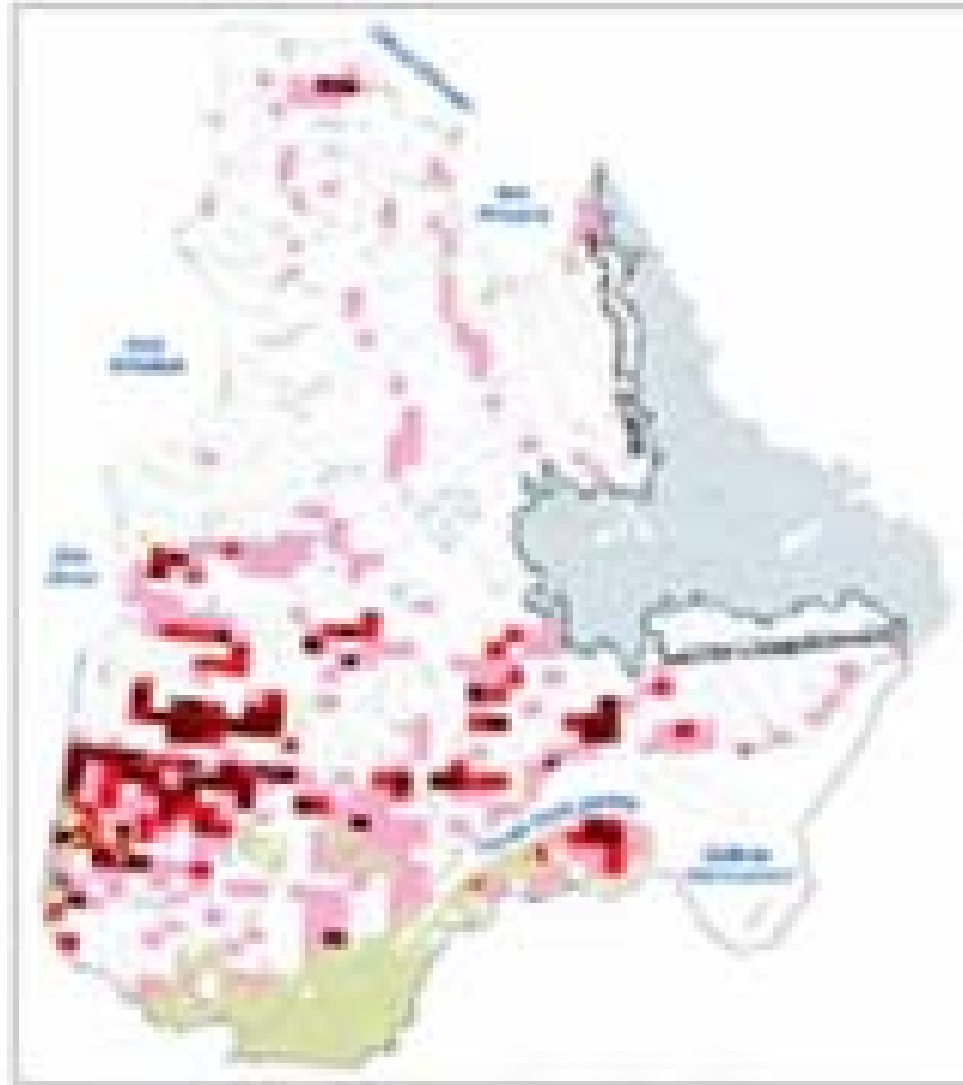




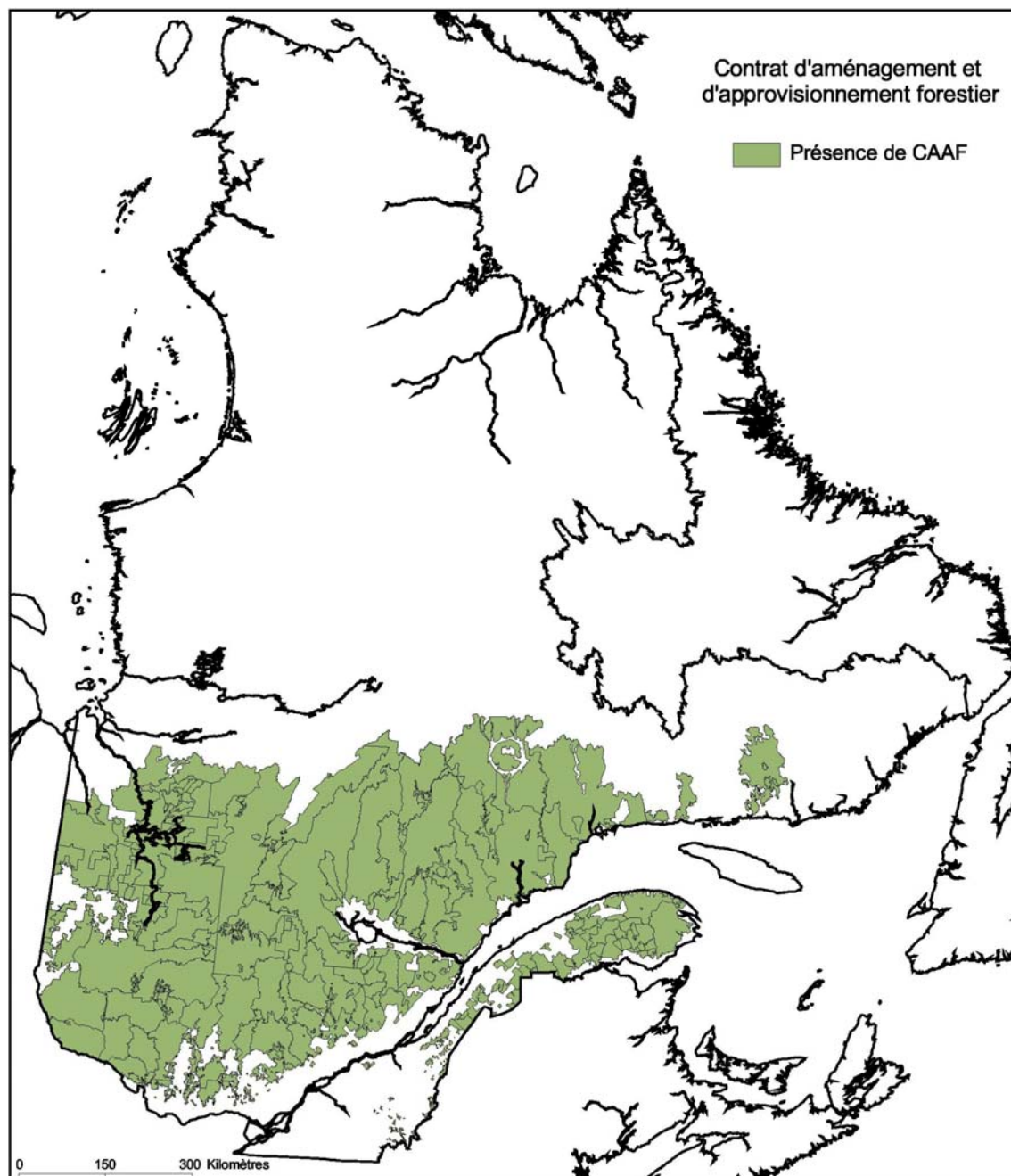
**Attribution des ressources**

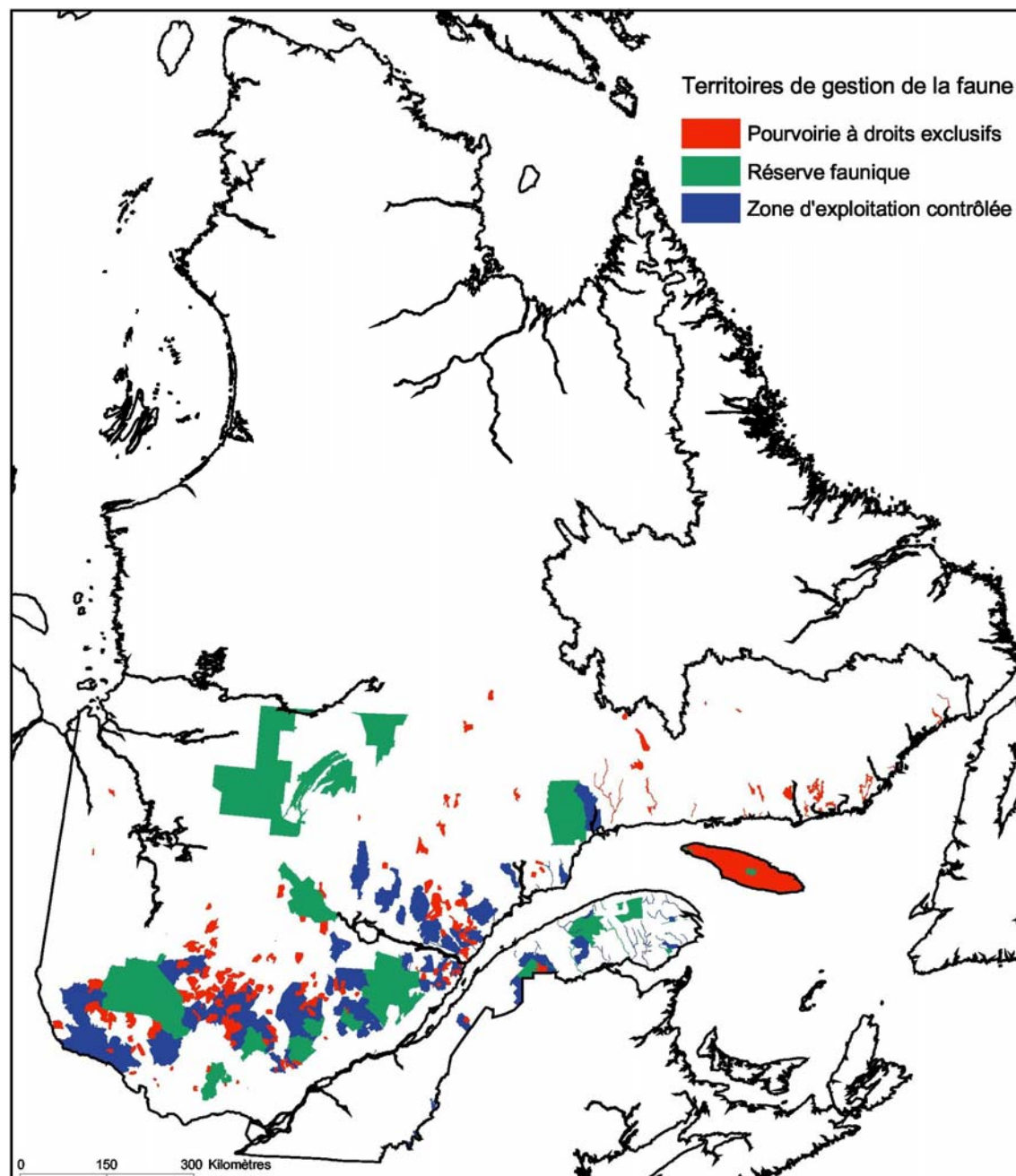
**Naturelles au Québec**

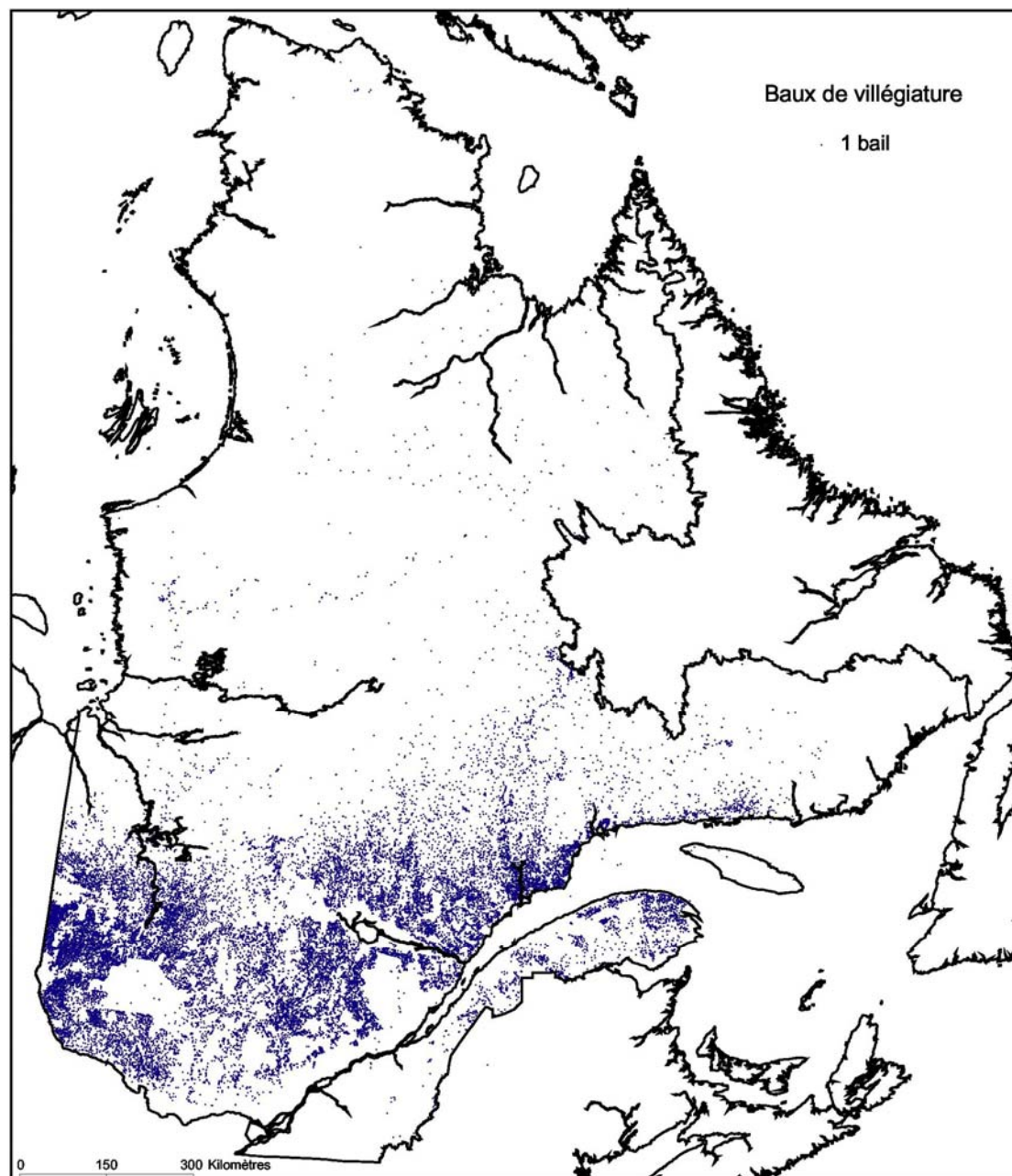




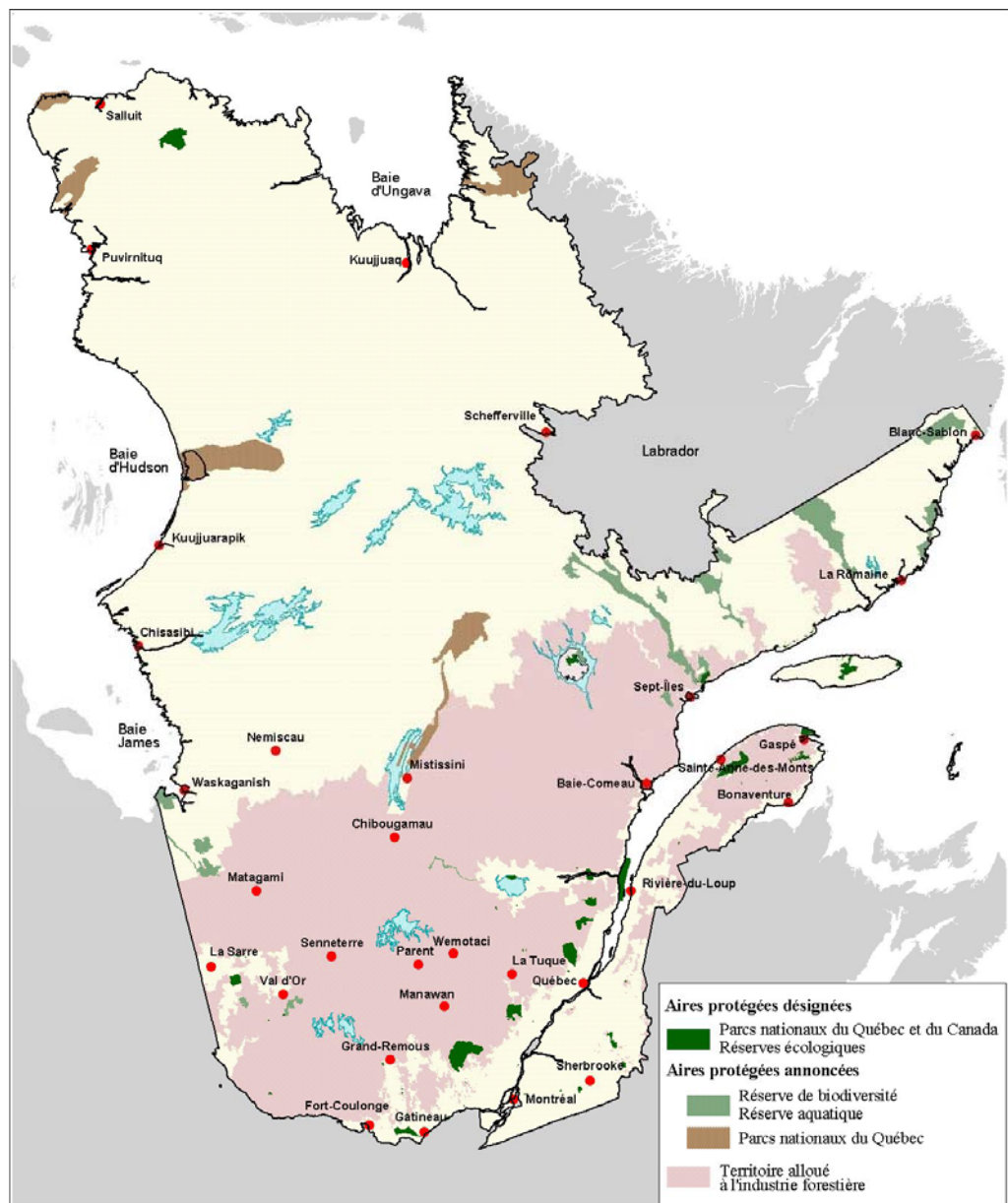
Territoires concédés à  
l'exploration minière

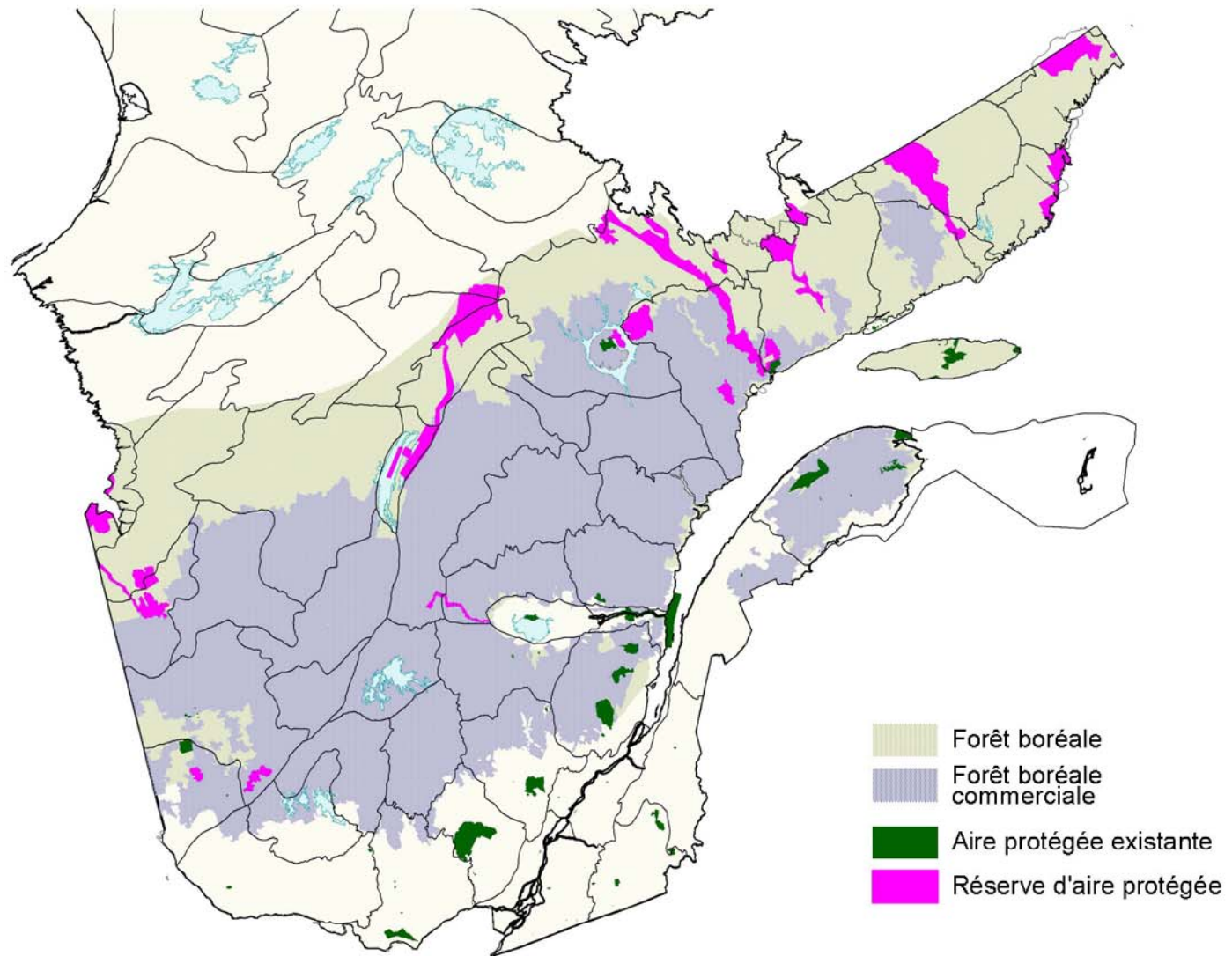












Rapport Coulombe

Urgence boréale

Et

Importance  
méridionale

## COUPES DE BOIS

Mékinac



Coupes à blanc sur le long de la route de la Tuque.  
Juste avant d'arriver aux Grandes- Piles.



Coupes de bois sur plusieurs kilomètres avant les Grandes-Piles.  
Monoculture de pins gris,





Source: Ministère du transport du Québec



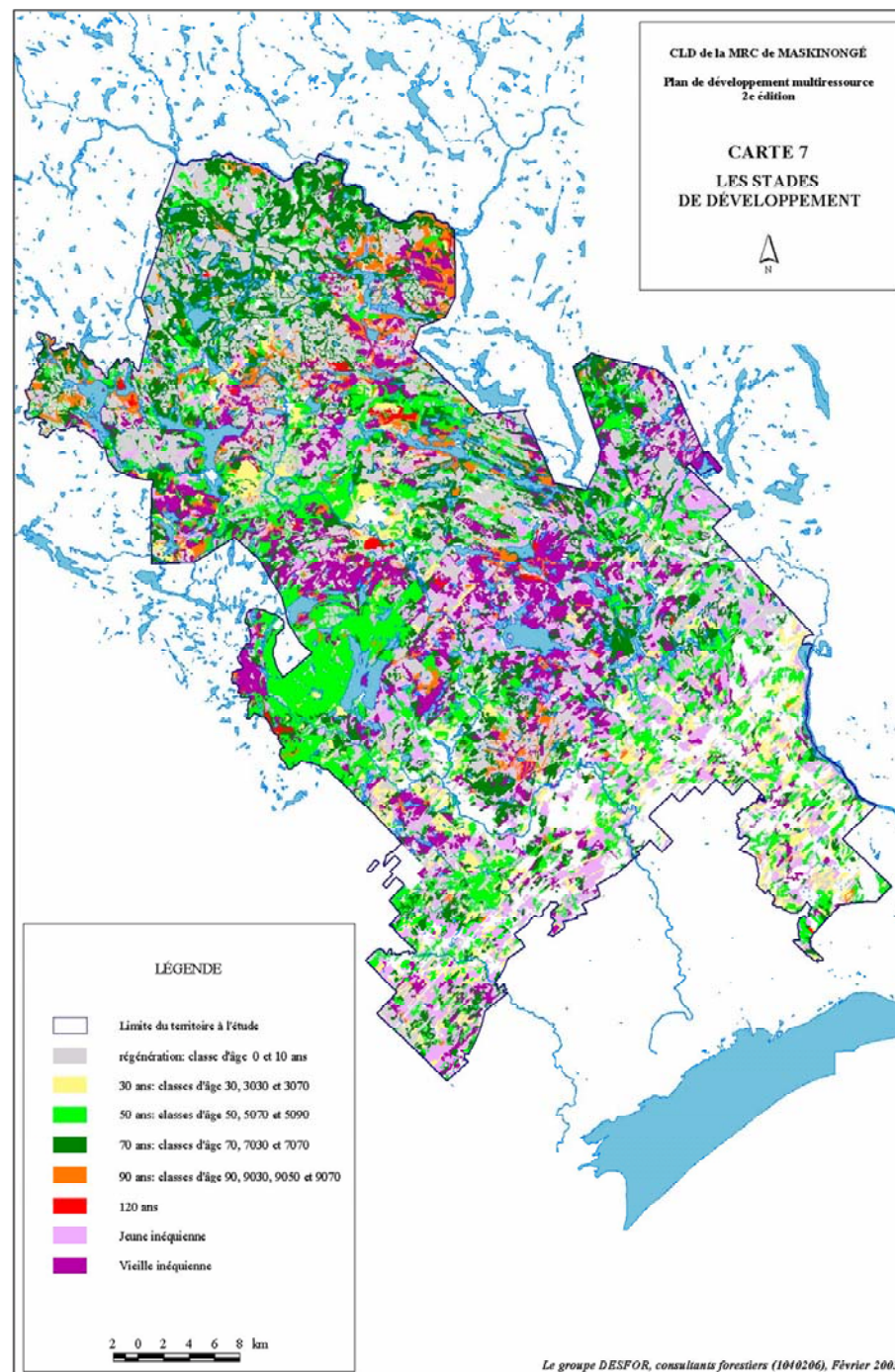
*St-Mathieu-du-Parc, Michel Cutnam*

*Le radeau de la tortue*



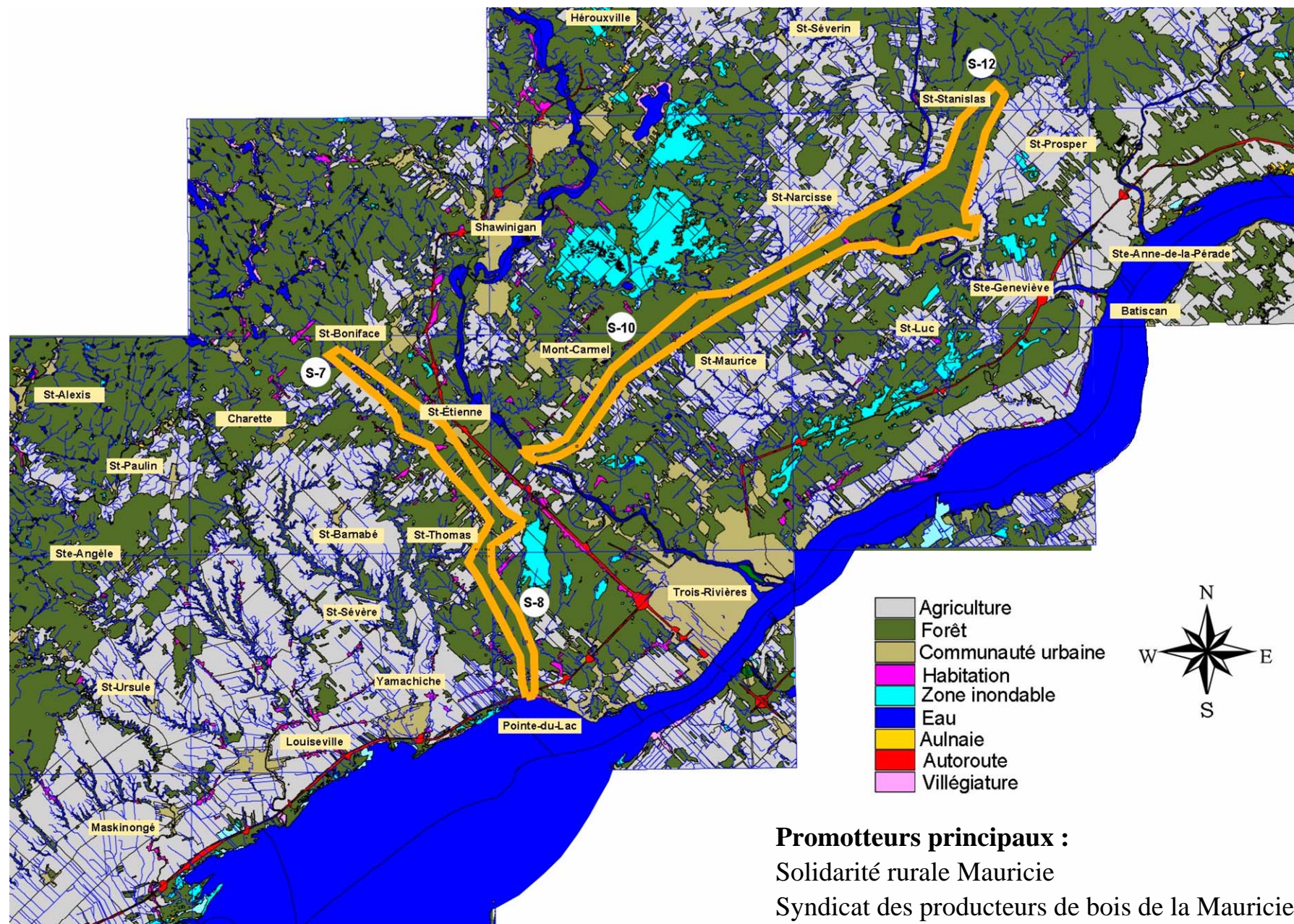
*St-Mathieu-du-Parc, Claude Desrosiers*

# Âge de la forêt





## Identification et conservation des corridors forestiers en milieu agricole mauricien





***Le séminaire Ste-Marie, une école verte Bruntland  
adopte***

***La Réserve Naturelle de Tortue des bois***





*Nous n'avons pas hérité la terre  
de nos parents*

*Nous l'empruntons à nos enfants !*

